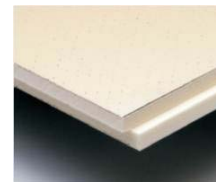
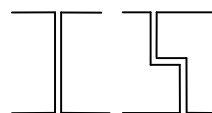


puren[®] MV - K
IZOLAČNÍ DESKA PIR S OBOUSTRANNOU
FLÍSOVOU VRSTVOU



• **POPIS VÝROBKU**

Lehká a tuhá izolační deska PIR bez obsahu freonu, zdravotně nezávadná. Deska je opatřena oboustranně flísem. Po obvodu ozub nebo tupý spoj. Vysoká plošná a bodová odolnost proti mechanickému namáhání. Desky mají dlouhodobou teplotní odolnost + 90°C, krátkodobou teplotní odolnost + 250°C. Minimální nasákavost. Rozměrová stálost vlivem vlhkosti a teploty. Při požáru nevzniká dým, desky se netaví a neodkapávají.

• **OBLAST POUŽITÍ**

Deska je určena pro stavební tepelné izolace sendvičových konstrukcí a větraných fasád připevněných k nosné stavební konstrukci mechanicky hmoždinkami, háčky s přitlačným talířkem nebo lepením polyuretanovým lepidlem. Deska může být celoplošně i bodově mechanicky zatížena.

• **VLASTNOSTI IZOLAČNÍ DESKY puren PIR**

Nízký součinitel tepelné vodivosti – velmi dobré izolační schopnosti. Nízká objemová hmotnost a vysoký stupeň pevnosti v tlaku a bodovém zatížení. Odolnost proti vlhkosti, minimální nasákavost, rozměrová stabilita. Při požáru nevzniká dým, odkapy a tavící hmota.

• **BALENÍ**

Desky puren MV - K jsou baleny do polyetylenové fólie s označením výrobce a základními údaji o výrobku na štítku.

ROZMĚRY, VÝROBNÍ SORTIMENT, BALENÍ					
Tloušťka (mm)	60	80	100	120	140
Délka x šířka (mm)	1200 x 600 (montážní rozměr 1185x585 ozub)				
Puren MV m ² / balík	5,76	4,32	3,60	2,88	2,16

Ozub na objednání

TECHNICKÉ PARAMETRY				
Vlastnost	Označení	Hodnota	Jednotka	Norma
Deklarovaný součinitel tepelné vodivosti	<80mm ≥80<120mm ≥120mm	λ _D	0,028 0,027 0,026	W.m ⁻¹ .K ⁻¹ EN 12667
Objemová hmotnost			< 35	kg.m ⁻³ EN 1602
Ekvivalentní difúzní odpor (vztaženo na desku tl.100 mm)		(S _d)	4,5	m EN 12086
Rozměrová stabilita za určen. podmínek teploty a vlhkosti		DS(TH)	9	% EN 1604
Napětí v tlaku nebo pevnost v tlaku		CS(10/Y)	≥ 150	kPa EN 826
Pevnost v tahu kolmo k rovině desky		TR	≥ 40	kPa EN 1607
Dlouhodobá nasákavost		W _{it}	0,9	% EN 12087
Tolerance tloušťky		T	2	mm EN 823
Teplotní použitelnost dlouhodobá			+90/-20	°C
Teplotní použitelnost krátkodobá			+250	°C
Reakce na oheň			E-s2, d0	EN 13501-1
Měrná tepelná kapacita		c _p	1400	J.kg ⁻¹ .K ⁻¹ EN 12524
ES certifikát shody	CE fasády			
Zdravotní nezávadnost	IBU EPO-IVPU-2010111-D Fraunhofer Institut			

Informace obsažené v tomto technickém listě vypovídají o vlastnostech výrobků platných v době vydání. Vzhledem k neustálému vývoji materiálů může docházet ke změnám jejich vlastností. Pro aktuální informace kontaktujte obchodního zástupce.

puren[®] gmbh
Rengoldshauser Str.4, 88662 Überlingen
Deutschland

Zákaznický servis pro CZ a SK

Na Hranici 12a, 587 01 Jihlava

tel: +420 567 563 505, fax: +420 567 210 725

technické informace: +420 725 338 887

e-mail: info@puren.cz, www.puren.cz

Vydáno: 06/ 2012

Copyright: Puren ©gmbh